



編集・発行 日立市立記念図書館

日立市幸町1-21-1  
TEL 0294-24-7714

開館時間 9時～18時

休館日 毎週月曜日(祝日の場合は翌日)



[図書館HP](#)

## 新館長あいさつ

～「情報の宝庫」へ、どうぞお越しください～

令和8年4月、記念図書館の館長となりました野口と申します。

当館は、未来を切り拓くヒントが詰まった情報の宝庫です。多様な本との出会いが皆様の毎日を彩ります。年齢を問わず、誰もが気軽に利用でき、好奇心を刺激する場でありたいと願っております。職員一同、皆様のご来館を心からお待ちしております。



キット、新たな発見に出会うことができるよ! ..  
キットちゃんより♪

## 図書館職員がおすすめしたい本

### 『おとうさんはウルトラマン』

著:みやにし たつや  
学研 1996.6



みなさんにとってのヒーローは誰ですか?

この絵本は、ウルトラマンとして活躍するおとうさんのお話です。

もし、ウルトラマンが父親だったら…正義のために戦う裏で、こんな想いを感じているのかも…。

まじめで一生懸命だけど、ちょっぴり不器用なウルトラパパがとても愛らしく、ホロリと泣ける絵本です。

私がこの絵本に出会ったのは高校生の時…あの頃も涙しましたが、自分が親になってから子どもに読み聞かせをする時もまた違った気持ちでホロリとしました。

6月の父の日を前に、大人の方にも、お子さんにも、ぜひ読んでほしい1冊です。(照山)

### 『銀座「四宝堂」文房具店』

著:上田健次  
小学館 2022.10



「その文房具には、人生の物語がある。」

銀座「四宝堂」文房具店は、銀座の小さな文房具店を舞台に、店主と訪れるお客さまたちの心温まる物語が描かれます。

静かで心地よい店主のたたずまい、やさしい言葉や振る舞いに触れるたび、読んでいるこちらの心までほぐれていくよう。一つひとつのエピソードには、それぞれの人生と文房具が寄り添い、背景にある想いや記憶が丁寧に紡がれていきます。

読後は、いつものペンやノートが少し特別に感じられるはず。

本が好きな人はもちろん、文房具が好きな人にもぜひ手に取ってほしい1冊です。

そして嬉しいことに、この物語はシリーズで続いています。

ほっこり癒されながら、ときにじんわり涙する——そんな時間を、ぜひ味わってみてください。(西野)

## 記念図書館からのお知らせ



**6月15日(月)から6月26日(金)まで、  
特別整理期間のため休館いたします。  
ご理解の程、よろしくお願いいたします。**

休館中は**電子書籍サービス**をご利用ください  
黄色の利用カードをお持ちの方は、  
24時間いつでもご利用いただけます。

2026/06 休館日

SUN	MON	TUE	WED	THU	FRI	SAT
	1	2	3	4	5	6
7	8	9	10	11	12	13
14	15	16	17	18	19	20
21	22	23	24	25	26	27
28	29	30				

★キトちゃんおすすめ電子書籍★

『かもめ食堂 野菜が美味しい季節のおそうざい』

『ご当地パン大集合』



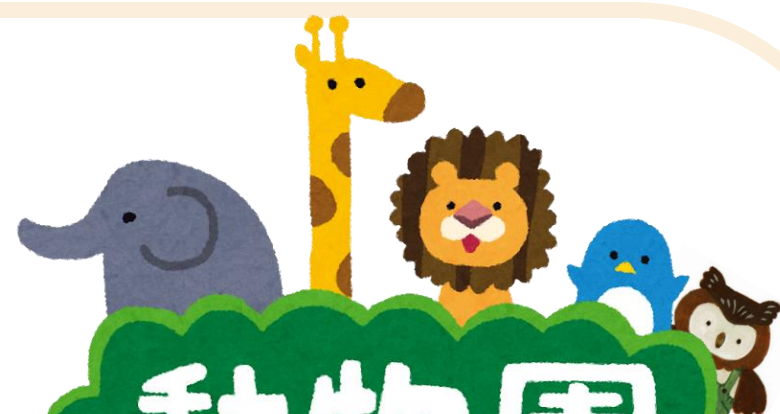
電子書籍はスマホやタブレットで拡大できて読みやすい！  
読みながらパン屋さんのインスタもチェックしたよ～行ってみよう♪

## 移動図書館車「たかすず号」からのお知らせ

かみね動物園に、  
移動図書館車「たかすず号」がやってくる！  
動物に関する絵本や児童書がたくさん！  
楽しい読み聞かせも開催します。

たくさんの動物たちとふれあいながら、  
約3000冊の本を運ぶ  
「たかすず号」もお楽しみください。

＼かみね動物園で待ってるよ！／



# 動物園

6月6日(土)  
9時～15時頃  
かみね動物園  
カバさんハウス付近



※小雨決行・荒天中止  
中止の際は、図書館HPでお知らせします